



El índice de grasa corporal (IGC): La evolución de la PCC

- Cuando una mascota tiene sobrepeso, resulta esencial determinar correctamente su peso ideal para que el programa de pérdida de peso tenga éxito.
- La valoración del índice de grasa corporal (IGC) supone una extensión de la actual valoración de la puntuación de la condición corporal (PCC) y está diseñada para ayudar a los veterinarios a determinar con más precisión el peso ideal de cada mascota.
- Beneficios clave:
 - La evaluación combinada del peso actual de una mascota y de su IGC proporciona una estimación instantánea de su peso ideal.
 - La tabla de IGC permite mostrar a los propietarios la relación entre el sobrepeso y el aumento del riesgo para la salud.
- Desarrollado gracias a un programa de investigación de varios años de duración en colaboración con una facultad de veterinaria líder.

Actual puntuación de la condición corporal (PCC)



NUEVO ÍNDICE DE GRASA CORPORAL (IGC)			BAJO RIESGO					ALTO RIESGO
	DEMASIADO DELGADO	DELGADO	PESO IDEAL	SOBREPESO	OBESIDAD	OBESIDAD	OBESIDAD	OBESIDAD
IGC	5	10	20	30	40	50	60	70
Grasa corporal	<6%	6-15%	16-25%	26-35%	36-45%	46-55%	56-65%	>65%

Utiliza este protocolo de 7 pasos con cada paciente/visita:



1

Evalúa el peso de la mascota

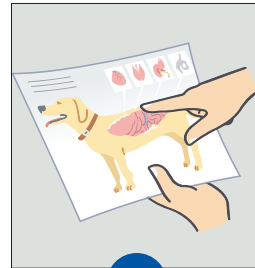
- Pesa y apunta el peso de la mascota
- Revisa su historial para comprobar si se ha producido un cambio de peso significativo
- Haz una evaluación de su peso



2

Determina su índice de grasa corporal (IGC)

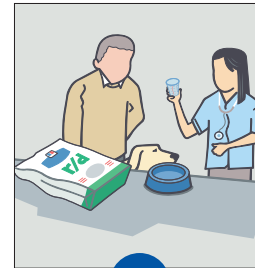
- Involucra al propietario. Evalúa a la mascota con el propietario al lado
- Comprueba su aspecto general, costillas y base de la cola
- Determina su IGC y su peso ideal



3

Explica a los propietarios los riesgos de la obesidad

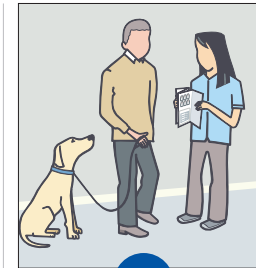
- Se asocia con una inflamación sistémica que puede poner en riesgo su salud/longevidad
- Mayor riesgo anestésico
- Diabetes, cáncer, artritis, enfermedades respiratorias y del corazón, presión arterial elevada



4

Recomienda el alimento adecuado

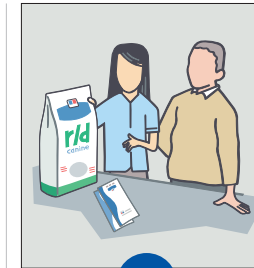
- Establece un objetivo de pérdida de peso alcanzable para evitar la decepción del propietario
- Recomiéndale un alimento específicamente formulado para la pérdida de peso (por ej. Hill's Prescription Diet r/d)



5

Refuerza tu recomendación

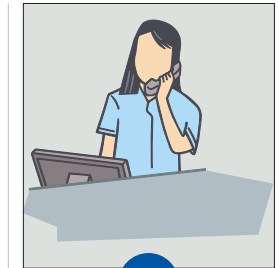
- Responde a las preguntas del propietario
- Explícale los beneficios nutricionales del alimento
- Proporcióname las instrucciones por escrito así como folletos con más información



6

Revisa tu recomendación

- Establece un objetivo de pérdida de peso semanal
- Revisa la cantidad diaria de alimento recomendado y la administración de snacks



7

Seguimiento y controles de peso regulares

- Apoya y anima al propietario
- Recomienda Hill's Prescription Diet w/d una vez conseguida la pérdida de peso deseada

