

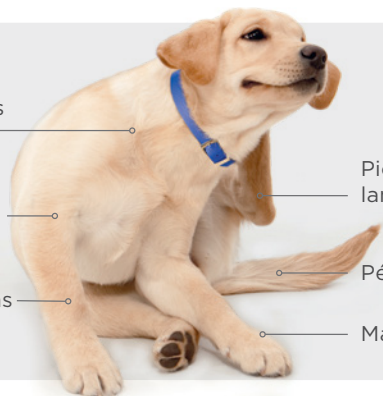
# Claves para entender las ENFERMEDADES CUTÁNEAS

## SÍNTOMAS

Granos, manchas o placas de color rojo

Escaras, costras o piel engrosada

Placas escamosas o ásperas



Picor (se rasca, se lame o se frota)

Pérdida de pelo

Mal olor de la piel

## FACTORES DE RIESGO



Algunas razas



Estación del año



Cambios de comida, detergentes, etc.

## PIEL ENFERMA

Oscurecimiento

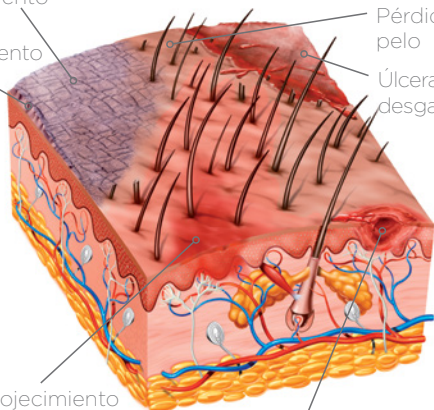
Engrosamiento

Pérdida de pelo

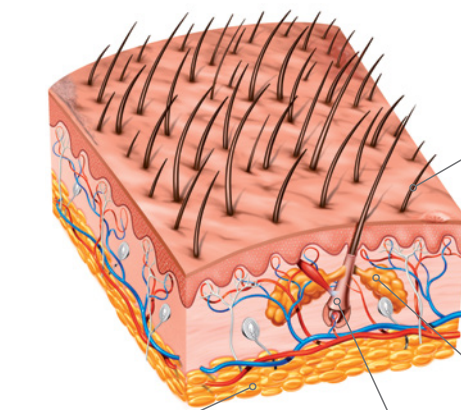
Úlceras con desgarro cutáneo

Enrojecimiento

Úlceras en las capas externa e intermedia



## PIEL NORMAL



Tallo del pelo

3 capas de la piel  
Capa externa  
Capa intermedia  
Capa interna

Glándula sebácea

Capa de tejido adiposo subcutáneo

Folículo piloso

## MÉTODOS PARA DIAGNOSTICAR UNA ENFERMEDAD CUTÁNEA



Cepillado



Raspado cutáneo



Tricograma



Inspección de oídos



Hisopado



Impronta/cinta adhesiva



Citología



Cultivo

## CAUSAS FRECUENTES



Alergias ambientales



Alergia alimentaria



Pulgas/alergia a las pulgas



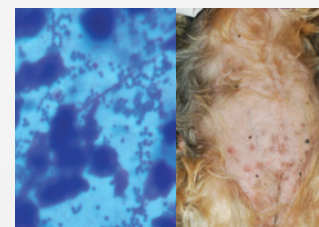
Demodex



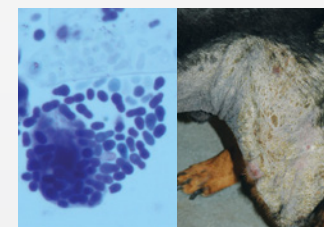
Sarcoptes



Cheyletiella



Pioderma estafilocócica



Dermatitis por *Malassezia*



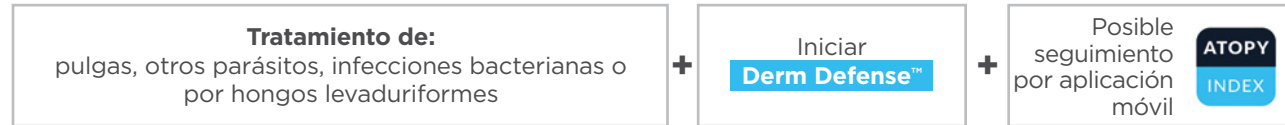
Dermatofitosis

# Plan de tratamiento

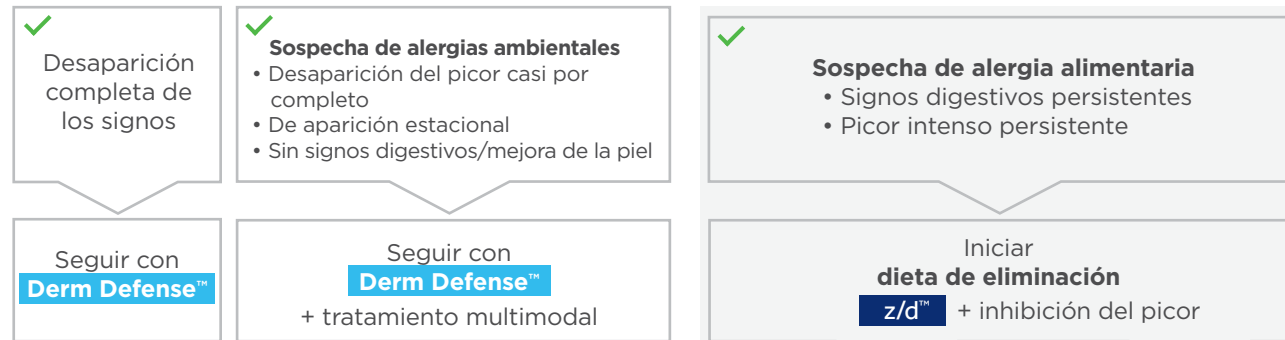
**Tratamiento multimodal:** aborda el problema interna y externamente para lograr un efecto sinérgico



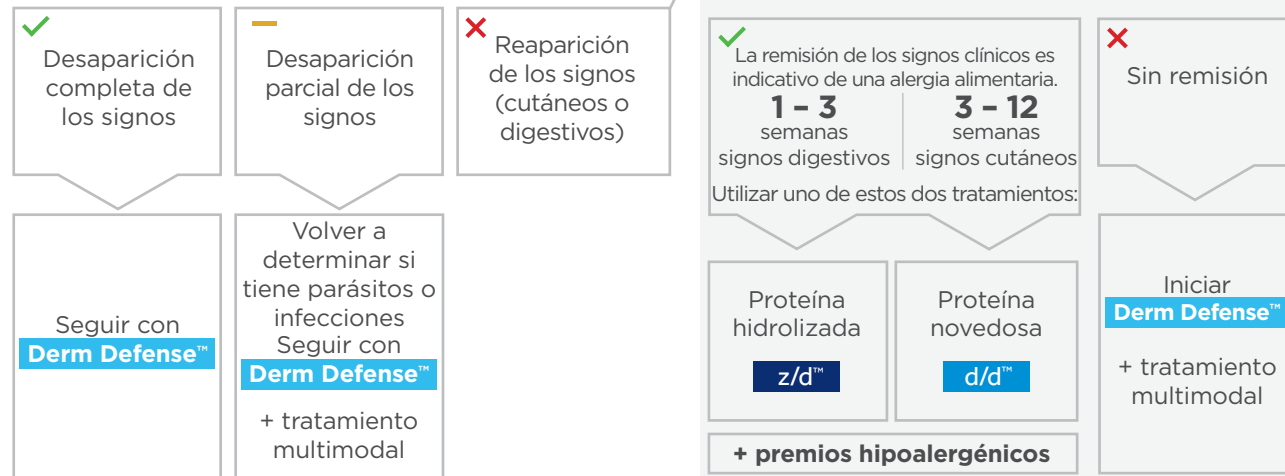
## VISITA INICIAL



## REVISIÓN A LAS 4 SEMANAS



## REVISIÓN A LAS 8 SEMANAS



Hill's™ Prescription Diet™  
**Derm Defense™**

con HistaGuard™ Complex

- Una combinación patentada de sustancias bioactivas y fitonutrientes para favorecer la función cutánea
- Formulado para ayudar a fortalecer la barrera cutánea, así como para calmar y nutrir la piel y el pelo
- Una solución a largo plazo para mantener un sistema inmunitario sano

### Dermatitis atópica:



ANTES



DESPUÉS



Hill's™ Prescription Diet™  
**z/d™**

- Alimento de referencia como dieta de eliminación
- Nutrición altamente hidrolizada que ha probado clínicamente que reduce los signos cutáneos y digestivos producidos por las alergias alimentarias
- Alimento hipoalergénico cuidadosamente elaborado con proteína animal altamente hidrolizada y una única fuente de carbohidratos



Hill's™ Prescription Diet™  
**d/d™**

- Una gama con una proteína animal novedosa y una única fuente de carbohidratos para evitar reacciones alérgicas